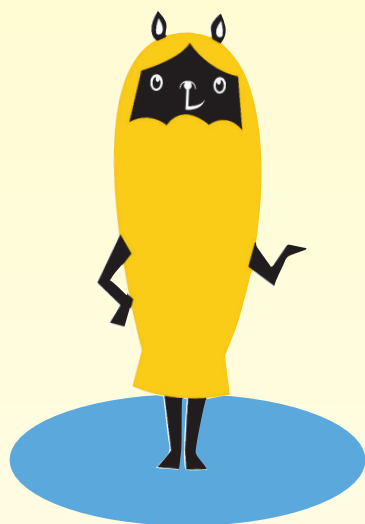


カードご利用のお客さまへ

平成27年
10月1日スタート

いいしん のキャッシュカードをお持ちのお客さまが、
いいしん のATMをご利用の場合 !!

ATM
ご利用手数料が



ATM利用手数料



ご使用カードの種類 8:00 8:45 9:00 14:00 17:00 18:00 19:00 20:00

| | | |
|-----|-----------------|----|
| 当金庫 | 平日・土曜日 日曜・祝日 | 無料 |
|-----|-----------------|----|

| | | | | | |
|-------|-------|----|------|------|------|
| 他信用金庫 | 平日 | 入金 | 108円 | 無料 | 108円 |
| | | 出金 | 108円 | 無料 | 108円 |
| | 土曜日 | 入金 | 108円 | 無料 | 108円 |
| | | 出金 | 108円 | 無料 | 108円 |
| | 日曜・祝日 | 入金 | | 108円 | |
| | | 出金 | | 108円 | |

| | | | | | |
|--------|-------|----|------|------|------|
| 提携金融機関 | 平日 | 入金 | 216円 | 108円 | 216円 |
| | | 出金 | 216円 | 108円 | 216円 |
| | 土曜日 | 入金 | | 108円 | 216円 |
| | | 出金 | | 108円 | 216円 |
| | 日曜・祝日 | 入金 | | 216円 | |
| | | 出金 | | 216円 | |

| | | | | | |
|--------|-------|----|------|------|------|
| ゆうちょ銀行 | 平日 | 入金 | | 108円 | 216円 |
| | | 出金 | 216円 | 108円 | 216円 |
| | 土曜日 | 入金 | | | |
| | | 出金 | | 108円 | 216円 |
| | 日曜・祝日 | 入金 | | | |
| | | 出金 | | 216円 | |

当金庫のATM設置台数 45台 (平成27年10月1日現在)