

手数料のご案内 (2022年7月1日現在)

おもな手数料

手数料には消費税を含みます。

種類	種別	手数料		
		手数料内訳	会員外	会員
送金手数料	他行宛	普通扱	(送金小切手) 550円	330円
振込手数料	他行宛	電信扱	3万円未満 550円	330円
			3万円以上 770円	550円
		文書扱	3万円未満 440円	220円
	本支店宛	電信扱	3万円未満 220円	無料
			3万円以上 440円	無料
			3万円未満 110円	無料
同一店宛		3万円以上 330円	無料	
		3万円未満 110円	無料	
		3万円以上 330円	無料	
為替自動送金	他行宛		3万円未満 440円	220円
			3万円以上 660円	440円
			3万円未満 110円	無料
	本支店宛		3万円以上 330円	無料
			3万円未満 無料	無料
			3万円以上 無料	無料
同一店宛		3万円未満 440円	220円	
		3万円以上 660円	440円	
		3万円未満 110円	無料	
ホームバンキング ファームバンキング テレホンバンキング ATM振込 インターネットバンキング	他行宛		3万円未満 440円	220円
			3万円以上 660円	440円
		本支店宛		3万円未満 110円
	3万円以上 330円		無料	
同一店宛			3万円未満 無料	無料
		3万円以上 無料	無料	
	自振ファイリング (自動振込)	同一店宛		3万円未満 無料
			3万円以上 無料	無料
			3万円以上 無料	無料
夜間金庫	月間使用料		2,750円	2,200円
	入金帳代(1冊)		1,100円	1,100円
手形小切手の 発行 (1冊につき)	小切手帳	50枚	660円	600円
	約束手形帳	50枚	880円	800円
	為替手形帳	50枚	880円	800円
融資証明書発行	1通		11,000円	10,000円
利息証明書発行	1通		550円	500円
残高証明書発行	1通		330円	300円
返済予定表再発行	1通		550円	500円
印鑑証明書発行	1通		660円	600円
資格証明書発行	1通		660円	600円
住宅ローン	全額繰り上げ返済	借入日から3年以内	5,500円	5,000円
		3年超5年以内	5,500円	5,000円
		5年超7年以内	5,500円	5,000円
		7年超	5,500円	5,000円
	一部繰り上げ返済		5,500円	5,000円
	条件変更返済		5,500円	5,000円
	確定日付料		700円	700円
※融資商品により、上記以外の手数料がかかる場合があります。				
不動産担保取扱手数料 (1件あたり)	新規設定登記		33,000円	
	変更設定登記		11,000円	
貸金庫利用 手数料 (1年間分)	特大		16,500円	
	大		13,200円	
	中		9,900円	
全自動型貸金庫 利用手数料 (1年間分) 対象店舗 福岡地行支店	特大 (容積15,795cm ³)		23,760円	
	大 (容積12,246cm ³)		17,820円	
	中 (容積 8,697cm ³)		15,180円	
	小 (容積 5,137cm ³)		11,880円	
再発行手数料	キャッシュカード		1,100円	1,000円
	カードローンカード		1,100円	1,000円
	通帳再発行		1,100円	1,000円
代金立入手数料	他所	至急	880円	
		普通扱	660円	
広手取立手数料	他所	1枚あたり	440円	

種類	種別	手数料		
		手数料内訳	会員外	会員
その他手数料	自己宛小切手の発行	1枚あたり	550円	
	不渡手形返却料	1枚あたり	1,100円	1,000円
	取立手形組戻料	1枚あたり	660円	
	取立手形店頭呈示料	1枚あたり	660円	
	送金・振込の組戻し料	1件あたり	660円	
	カードローン発行手数料		550円	
	ICキャッシュカード発行手数料		1,100円	1,000円
	マル専口座開設料		3,300円	
	マル専手形用紙	1枚あたり	550円	
	取引履歴発行手数料	1枚あたり	25円	
	ホームバンキング月間手数料		1,100円	
	ファームバンキング月間手数料		1,100円	
	法人インターネットバンキング月間手数料		1,100円	
	インターネットバンキング月間手数料		無料	
デビットカード加盟店月間手数料		1,100円		
為替自動送金契約料		1,100円		
自振ファイリング契約料		1,100円		
手形・小切手署名鑑登録料		3,300円		
後見支援預金口座開設手数料	一口座	33,000円		

両替手数料

手数料には消費税を含みます。

1.両替機手数料

両替後のお取扱枚数	手数料
1枚~49枚	無料
50枚~500枚	100円
501枚~1,000枚	200円
1,001枚~1,600枚	300円

※枚数には両替後のつり銭も含まれます。

2.窓口での両替手数料

お取扱枚数	手数料
1枚~49枚	無料
50枚~200枚	110円
201枚~1,000枚	220円~990円 (100枚毎に110円加算)
1,001枚~2,000枚	1,100円
2,001枚以上	1,650円~ (1,000枚毎に550円加算)

※お取扱枚数は持ち込み、持ち帰りの何れか多い枚数とします。
※同一金種の新券への両替は無料です。

3.窓口での金種指定お支払の手数料

お取扱枚数	手数料
1枚~49枚	無料
50枚~500枚	330円
501枚~1,000枚	550円
1,001枚以上	1,100円
2,001枚以上	1,650円~ (1,000枚毎に550円加算)

※窓口での現金によるご預金のお引出しに際しまして金種を指定される場合については、お取引枚数に応じて金種指定支払手数料をいただきます。
※お取引枚数につきましては、「引き出し枚数から万円券の枚数を除いた枚数」とさせていただきます。
※金種指定の払戻請求書が複数となる場合は、全てのお引出しにおいて指定された金種の合計枚数をお取引枚数とさせていただきます。

おもなリスク

価格変動リスク	投資信託が組入れる株式等の有価証券の価格は、国内および国外の政治・経済情勢、発行企業の業績、市場の需給等を反映して変動します。組入る有価証券の価格が下落した場合には、基準価額が下落する要因となりますが、上昇した場合は基準価額の上昇要因となります。
金利変動リスク	金利変動により公社債等の価格が変動する可能性を金利変動リスクといいます。一般的に金利低下局面では組入れた公社債等は値上がりし、金利上昇局面では値下がります。また、残存期間が長期の公社債等の価格は、概して、短期のものより金利変動に対応して大きく変動します。組入る有価証券の価格が下落した場合には、基準価額が下落する要因となりますが、上昇した場合は基準価額の上昇要因となります。
流動性リスク	流動性リスクとは、有価証券を売買する際に、需給動向により有価証券を希望する時期・価格で売買することができなくなるリスクをいいます。投資する有価証券の流動性が損なわれた場合には、基準価額が下落する要因となります。
信用リスク	株式や債券などの有価証券発行体が財務状況の悪化や経済情勢の変化などで利払いや元本の返済が滞り、有価証券の価格が下落したり、投資資金の回収ができなくなったりすることです。債券の元金や利子の返済が行われなかったり、一部の返済が滞ったりすると、その債券を組み入れている投資信託の基準価額が下落する要因となります。
為替変動リスク	外貨建資産を保有する場合、当該通貨と円との為替相場変動の影響を受けます。一般に投資している国の通貨が円に対して強く(円安に)なれば保有資産価格の上昇要因となり、弱く(円高に)なれば下落要因となります。
カントリーリスク	海外の有価証券に投資する場合、投資する国の政治・経済情勢の悪化、外国為替規制、資本規制、制度変更等による影響を受けることがあり、基準価額が下落する要因となります。
不動産投資信託のリスク	不動産投資信託は、不動産を実質的な投資対象としているために、他の金融商品と異なる固有のリスクとして、火災・自然災害などの影響や不動産にかかる法制度の変更により不動産の価値が低下するリスクがあります。

リスクを小さくするには

(下記の方法に限定するものではありません。)

資産の分散

ひとつの投資型商品で資産を運用した場合、その商品が値下がりすると、資産全体に影響が出てしまいます。しかし、値動きが異なる資産に分散して投資すればリスクも分散し、安定性が増します。

長期運用

市場は短期間では一時的要因で大きく変動することがありますが、長期間ではこの変動リスクが小さくなる傾向があります。

時間の分散

1回にまとめて投資するのではなく、何回かに分けて投資する方法です。数回に分けて購入時期を分散することにより、購入価額を平準化する効果が期待できます。

留意点

金融商品取引所における取引の停止、その他やむを得ない事情があるときは、お買付およびご換金のお申込みの受付を中止することがあります。この場合、受益者は当該受付中止以前に行った当日のお買付およびご換金のお申込みを撤回することができます。受益者がそのお申込みを撤回しない場合には、当該受付中止を解除した後の最初の基準価額の計算日にお申込みを受けたものとして取扱います。

【投資信託にかかるご留意事項】

- 投資信託は預金、保険契約ではありません。
- 投資信託は預金保険機構、保険契約者保護機構の保護の対象ではありません。
- 当金庫が取り扱う投資信託は投資者保護基金の対象ではありません。
- 当金庫は販売会社であり、投資信託の設定・運用は委託会社が行います。
- 投資信託は元本および利回りの保証はありません。
- 投資信託は、組入る有価証券等の価格下落や組入る有価証券等の発行者の信用状況の悪化等の影響により、基準価額が下落し、元本欠損が生ずることがあります。また、外貨建て資産に投資する場合には、為替相場の変動等の影響により、基準価額が下落し、元本欠損が生ずることがあります。
- 投資信託の運用による利益および損失は、ご購入されたお客さまに帰属します。
- 投資信託のご購入時には、買付時の1口あたりの基準価額(買付価額)に、最大3.300%の購入時手数料(消費税込み)、約定口数に乗じて得た額をご負担いただきます。換金時には、換金時の基準価額に最大0.500%の信託財産留保額が必要となります。また、これらの手数料等とは別に投資信託の純資産総額の最大年約1.749%(消費税込み)を運用管理費用(信託報酬)として、信託財産を通じてご負担いただきます。その他詳細につきましては、各ファンドの投資信託説明書(交付目論見書)等をご覧ください。なお、投資信託に関する手数料の合計は、お申込金額、保有期間等により異なりますので表示することはできません。
- 投資信託には、換金期間に制限のあるものがあります。
- 投資信託のご購入にあたっては、あらかじめ最新の投資信託説明書(交付目論見書)および目論見書補完書面等を必ずご覧下さい。投資信託説明書(交付目論見書)および目論見書補完書面等は当金庫の投資信託取扱店窓口にご用意しています。
- 投資信託の取得のお申込みに関しては、クーリングオフ(書面による解除)の適用はありません。

商号等：飯塚信用金庫 登録金融機関 福岡財務支局長(登録)第16号
2022年7月1日現在

サービスのご案内

大量硬貨入金手数料

手数料には消費税を含みます

お取扱枚数	手数料
500枚以下	無料
501枚～1,000枚	330円
1,001枚～2,000枚	660円
2,001枚以上	以降1,000枚ごとに330円ずつ加算 例) 2,001枚：990円 3,000枚：990円 3,001枚：1,320円

1. 寄付金、募金、義援金口座への入金または振込みは除きます。
2. 依頼書・伝票を複数に分けて依頼する場合など、実質的に同一の取引については、合計枚数での手数料とします。
3. 同一日に複数回依頼する場合は、合計枚数での手数料とします。
4. 店舗外で預かる場合も同様の取扱いとなります。

ATM利用手数料一覧表

			入金		出金	
			カード	通帳	カード	通帳
当金庫	平日	AM8:00～PM9:00	無料	無料	無料	無料
	土曜日	AM8:00～PM9:00	無料	無料	無料	無料
	日曜祝日	AM8:00～PM9:00	無料	無料	無料	無料
他信用金庫	平日	AM8:00～AM8:45	110円	110円	110円	110円
		AM8:45～PM6:00	無料	無料	無料	無料
	土曜日	PM6:00～PM9:00	110円	110円	110円	110円
		AM8:00～AM9:00	110円	110円	110円	110円
	日曜祝日	AM8:00～PM2:00	無料	無料	無料	無料
		PM2:00～PM9:00	110円	110円	110円	110円
提携金融機関	平日	AM8:00～AM8:45	220円	×	220円	×
		AM8:45～PM6:00	110円	×	110円	×
	土曜日	PM6:00～PM9:00	220円	×	220円	×
		AM8:00～AM8:45	220円	×	220円	×
	日曜祝日	AM8:45～PM2:00	110円	×	110円	×
		PM2:00～PM5:00	220円	×	220円	×
ゆうちょ銀行	平日	AM8:00～AM8:45	220円	×	220円	×
		AM8:45～PM6:00	110円	×	110円	×
	土曜日	PM6:00～PM9:00	220円(注)	×	220円	×
		AM9:00～PM2:00	×	×	110円	×
	日曜祝日	PM2:00～PM5:00	×	×	220円	×
		AM9:00～PM5:00	×	×	220円	×
キャッシング	平日	AM8:00～PM6:00	×	×	無料	×
		PM6:00～PM9:00	×	×	110円	×
	土曜日	AM9:00～PM2:00	×	×	無料	×
		PM2:00～PM9:00	×	×	110円	×
	日曜祝日	AM9:00～PM9:00	×	×	110円	×

上記の手数料には消費税を含みます。

(注)入金はPM7:00まで

飯塚信用金庫でんさいサービス利用手数料一覧表

種類	取引内容	手数料金額	
月額基本料金	債務者兼債権者	※新規お申し込みから1年間は無料です。(1年経過後に債務者として利用を開始された場合に利用開始月の翌月から月額基本料が発生します) ※法人IB契約者の方は無料です。 ※月額基本料金1,100円	
	債権者のみ	無料	
発生記録	債務者請求方式 ※約束手形の振出と同じ	PC	自金庫宛 330円 他行宛 660円
		(窓口)書面代行 (新規お申し込みから1年間は無料)	1,100円
	債権者請求方式 ※為替手形の振出と同じ	PC	自金庫宛 330円 他行宛 660円
		(窓口)書面代行 (新規お申し込みから1年間は無料)	1,100円
譲渡記録(割引含む)	分割なし ※手形の裏書譲渡と同じ	PC	自金庫宛 330円 他行宛 660円
		(窓口)書面代行 (新規お申し込みから1年間は無料)	1,100円
	分割あり ※手形の裏書譲渡と同じ	PC	自金庫宛 330円 他行宛 660円
		(窓口)書面代行 (新規お申し込みから1年間は無料)	1,100円
開示	通常開示	PC	無料
		(窓口)書面代行 (新規お申し込みから1年間は無料)	1,100円
	特例開示	書面	2,750円
		残高開示(都度発行)	書面
保証記録	残高開示(定例発行)	書面	1,650円
	譲渡記録を伴わない単独保証	PC	220円
変更記録	発生記録以外の記録がされていない電子記録債権の変更記録請求の場合	(窓口)書面代行 (新規お申し込みから1年間は無料)	1,100円
		書面	1,650円
支払等記録	口座間送金 決済以外	PC	220円
		(窓口)書面代行 (新規お申し込みから1年間は無料)	1,100円
情報照会	利用者等からの照会	書面	2,750円
		PC	無料
訂正・回復	発生記録以外の記録がされていない場合	PC	無料
		書面	無料
	発生記録以外の記録がされている場合	—	作業実費
支払不能事由の訂正	支払不能登録の登録前	PC	無料
		書面	無料
支払不能事由の取消	支払不能登録の登録後	PC	無料
		書面	無料

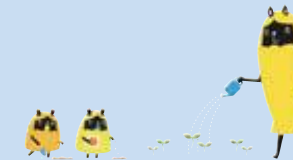
上記の手数料には消費税を含みます。

年金のことならどんなことでもご相談ください。

年金相談会を 年6回 開催しています。

年金専門スタッフと社会保険労務士により、各種年金の新規受給手続きを始め、もらい忘れ年金等、年金についてのあらゆる項目のご相談に応じています。
お気軽にご相談ください。

なお、開催日・開催場所につきましては、ホームページをご覧ください。最寄りの営業店窓口へお問い合わせ下さい。



年金自動お受け取りご契約者への特典

特典1 ご契約記念品をプレゼント

年金の自動お受け取りをご契約いただきましたお客さまに「記念品」をプレゼントいたします。

ご契約記念品をプレゼント



特典2 定期預金の お預り金利を優遇

ほのぼの定期

- お預り期間1年・お預り金額300万円まで
- スーパー定期店頭表示金利に0.15% (税引後0.1195275%) を上乗せいたします。

年金優遇定期 (ほのぼの定期以外に)

- お預り期間1年・お預り金額1,000万円まで
- スーパー定期店頭表示金利に0.05% (税引後0.0398425%) を上乗せいたします。

特典3 団体傷害保険制度『シニアサポーター』のご案内

年金自動お受け取りの皆さまに手頃な保険料で、様々なケガに備える団体傷害保険制度『シニアサポーター』のご案内をいたします。

特典4 いいしん ふれあい旅行

年金自動お受け取りの皆さまに、旅行のご案内をいたします。



コンビニATMとの直接提携について

	セブンイレブン・ローソン			
	平日	土曜日	日曜日	祝日
利用可能時間	0:00～24:00	0:00～22:00	8:00～24:00	0:00～24:00
利用停止時間	土曜日 22:00～日曜日 8:00			
手数料	*入金・出金 = 全日・終日：110円		*残高照会 = 全日・終日：無料	
利用対象者	セブンイレブン		ローソン	
	個人のみ		個人・法人	

しんきん ATM ゼロネットサービス

しんきんのキャッシュカードなら しんきんATM ゼロネットサービス ATM入出金手数料

しんきんのキャッシュカードなら全国約20,000台のしんきんATMを下記の時間帯にATM手数料無料でご利用いただけます！

	平日	土曜
無料時間帯	8:45～18:00	9:00～14:00
該当のお取引	入金・出金	出金のみ

0円

※ATMコーナーにより営業日および営業時間が異なります。
※上記以外の時間帯及び日曜日・祝日にATMをご利用の場合は所定の手数料が必要です。
※本サービス対象とならないしんきんATMが一部ございます。

インターネットバンキングのご案内

残高照会・入出金明細照会・振込・振替等のサービスがご自宅や会社等のパソコンや携帯電話からご利用いただける便利なシステムです。

*ご利用にはお申し込みが必要です。(ホームページからも申込用紙を請求できます。)

お問い合わせ先 [業務部] TEL: 0948-22-3090
ホームページアドレス http://iishin.jp

インターネットバンキングご利用の皆さまへ重要なお知らせ

万が一、当金庫ホームページ (http://iishin.jp) に障害等が発生して当金庫ホームページに接続できない場合は、「緊急用(サブ)ページ」をご利用ください。(http://www.shinkin.co.jp/iizuka/aweb)

